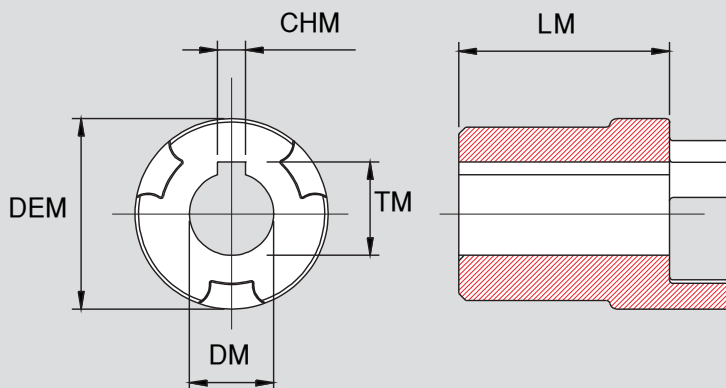


Code Code	Type Type	D1	L1	Moteur Electrique Electric Motor				Pompe Pump				kg
				Kw	ØD3	C1	L2	GR.	D5	C3	L5	
BHS10200002	0414-S04-4S1UN	45	64,3	0.25 - 0.37	14	5	30	GR.1	1:8	2.4	18.3	0,2
BHS10200006	0419-S04-041UN	45	89.3	0.55 - 0.75	19	6	50	GR.1	1:8	2.4	23.3	0,3
BHS10200012	0424-S04-042UN	45	88.5	1.1 - 1.5	24	8	50	GR.2	1:8	3.2 / 4	22.5	0,3
BHS10200014	0528-S05-051UN	55	99.5	2.2 - 3	28	8	60	GR.1	1:8	2.4	21.5	0,5
BHS10200017	0528-S05-052UN	55	99.5	2.2 - 3	28	8	60	GR.2	1:8	3.2 / 4	21.5	0,4
BHS10200024	0738-S07-072UN	74	122	5.5 - 9	38	10	80	GR.2	1:8	3.2 / 4	22	0,9
BHS10200026	0738-S07-073UN	74	123.5	5.5 - 9	38	10	80	GR.3	1:8	4	23.5	0,9
BHS10200028	1042-S10-102UN	104	174.5	11 - 15	42	12	110	GR.2	1:8	3.2 / 4	40.5	1,9
BHS10200030	1042-S10-103UN	104	174.5	11 - 15	42	12	110	GR.3	1:8	4	40.5	2
BHS10200033	1048-S10-103UN	104	174.5	18.5 - 22	48	12	110	GR.3	1:8	4	40.5	2
BHS10200037	0424-S04-041UN	45	89.3	1.1 - 1.5	24	8	50	GR.1	1:8	2.4	23.3	0,3
BHS10200042	0419-S04-042UN	45	88.5	0.55 - 0.75	19	6	50	GR.2	1:8	3.2 / 4	22.5	0,3
BHS10210048	1048-S10-102UN	104	174.5	18.5 - 22	48	12	110	GR.2	1:8	3.2 / 4	40.5	1,8

MATERIEL : ALUMINIUM
MATERIAL : ALUMINIUM

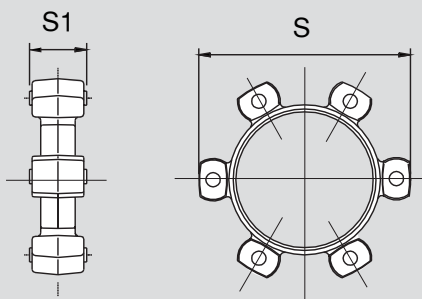
Demi-accouplement côté pompe / moteur disponible sur demande
Pump / motor side half-coupling available on request

DIMENSIONI GIUNTO COMPLETO COMPLETE COUPLING DIMENSIONS



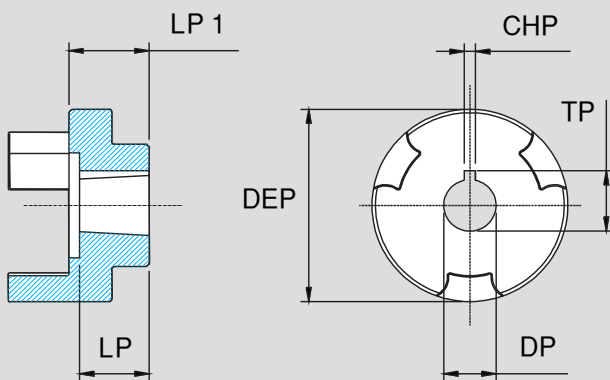
DISEGNO 2

**SEMIGIUNTO LATO MOTORE
MOTOR HALF COUPLING**



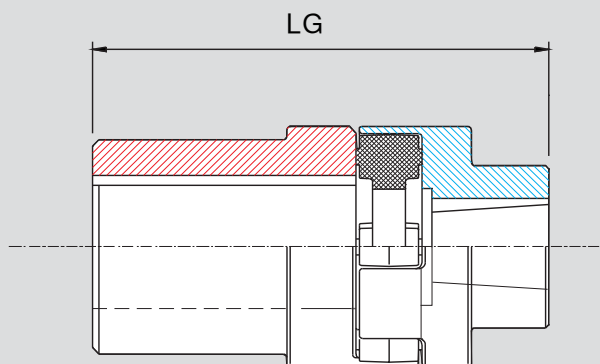
DISEGNO 3

**INSERTO ELASTICO (STELLARE)
SPIDER**



DISEGNO 4

**SEMIGIUNTO LATO POMPA
PUMP HALF COUPLING**



DISEGNO 5

**GIUNTO COMPLETO
COUPLING ASSEMBLY**

DIMENSIONI GIUNTO COMPLETO

COMPLETE COUPLING DIMENSIONS

MOTORE 4 POLI 4 POLE MOTOR 1450 rpm			POMPA PUMP	SEMIGIUNTO LATO MOTORE MOTOR SIDE COUPLING	DIMENSIONI DISEGNO 2 DIMENSIONS DRAWING 2					INSERTO ELASTICO SPIDER	DIMENSIONI DISEGNO 4 DIMENSIONS DRAWING 4		SEMIGIUNTO LATO MOTORE MOTOR SIDE COUPLING	DIMENSIONI DISEGNO 4 DIMENSIONS DRAWING 4						DISEGNO 5 LUNGHEZZA GIUNTO COMPLETO DRAWING 5 ASSEMBLY COUPLING LENGHT		
Kw	TAGLIA SIZE	HP			DEM	DM	CHM	TM	LM		S	S1		TIPO* TYPE*	DEP	DP	CHP	TP	LP		LP1	LG
0,12 ÷ 0,18	63	0,16 ÷ 0,25	05U	04-11	45	11	4	12,8	23	S - 04	45	16	4Y-05M	cil	45	6	2	7	9	15,5	54,5	
			4Y-05S										45		7	8		9	15,5			
			1CA										1:8	45	12	3	13,3	9	15	54,5		
			1MA											45	14,1	3	15,5	18	15	55,5		
			1UN											45	9,7	2,4	10,5	15,3	15,3	55,3		
			ZBR											1:5	45	9,8	2	10,5	10	12	52,5	
0,25 ÷ 0,37	71	0,35 ÷ 0,5	05U	04-14	45	14	5	16,3	30	S - 04	45	16	4S-05M	cil	45	6	2	7	9	18,5	64,5	
			4S-05S										45		7	8		9	18,5			
			1CA										1:8	45	12	3	13,3	12,5	15,5	61,5		
			1MA											45	14,1	3	15,5	18	18	64		
			1UN											45	9,7	2,4	10,5	15,3	18,3	64,3		
			ZBR											1:5	45	9,8	2	10,5	10	15	61	
0,55 ÷ 0,75	80	0,75 ÷ 1,0	05U	04-19	45	19	6	21,8	50	S - 04	45	16	04-05M	cil	45	6	2	7	9	23,5	89,5	
			04-05S										45		7	8		9	23,5			
			1CA										1:8	45	12	3	13,3	12,5	20	86		
			1MA											45	14	3	15,5	18	21	87		
			1UN											45	9,7	2,4	10,5	14,8	23,3	89,3		
			ZBR											1:5	45	9,8	2	10,5	10	20	86	
			2UN	1:8	45	17,36	3,2/4	18,5	22,5	22,5	88,5											
			ZFR		45	16,9	3	18,2	17	20	86											
			ZGR	1:5	55	24,9	4	21,5	26,5	28	96											
			ZNR		55	19,8	5	27	20	30,5	98,5											
			25T	1:8	05-3UN	05-19	55	19	6	21,8	50	S - 05	55	18	05-3UN	55	22,2	4	23,6	28	31,5	99,5
			3MA												55	22,2	4	23,6	28	31,5	99,5	
			3TS												55	22,2	4	23,6	28	31,5	99,5	
			3UN												55	22,2	4	23,6	28	31,5	99,5	
			35G												55	25,6	5	27,8	34	32	100	
			35M												55	25,6	5	27,8	34	32	100	
35U	55	25,6	4,76	27,8	34	32	100															
1,1 ÷ 1,5	90	1,5 ÷ 2	05U	04-24	45	24	8	27	50	S - 04	45	16	04-05M	cil	45	6	2	7	9	23,5	89,5	
			04-05S										45		7	8		9	23,5			
			1CA										1:8	45	12	3	13,3	12,5	20	86		
			1MA											45	14	3	15,5	18	21	87		
			1UN											45	9,7	2,4	10,5	14,8	23,3	89,3		
			ZBR											1:5	45	9,8	2	10,5	10	20	86	
			2UN	1:8	45	17,36	3,2/4	18,5	22,5	22,5	88,5											
			ZFR		45	16,9	3	18,2	17	20	86											
			ZGR	1:5	55	24,9	4	21,5	26,5	28	96											
			ZNR		55	19,8	5	27	20	30,5	98,5											
			25T	1:8	05-3UN	05-24	55	24	8	27	50	S - 05	55	18	05-3UN	55	22,2	4	23,6	28	31,5	99,5
			3MA												55	22,2	4	23,6	28	31,5	99,5	
			3TS												55	22,2	4	23,6	28	31,5	99,5	
			3UN												55	22,2	4	23,6	28	31,5	99,5	
			35G												55	25,6	5	27,8	34	32	100	
			35M												55	25,6	5	27,8	34	32	100	
35U	55	25,6	4,76	27,8	34	32	100															

DIMENSIONI GIUNTO COMPLETO COMPLETE COUPLING DIMENSIONS

MOTORE 4 POLI 4 POLE MOTOR 1450 rpm			POMPA PUMP	SEMIGIUNTO LATO MOTORE MOTOR SIDE COUPLING	DIMENSIONI DISEGNO 2 DIMENSIONS DRAWING 2					INSERTO ELASTICO SPIDER	DIMENSIONI DISEGNO 4 DIMENSIONS DRAWING 4		SEMIGIUNTO LATO MOTORE MOTOR SIDE COUPLING	DIMENSIONI DISEGNO 4 DIMENSIONS DRAWING 4						DISEGNO 5 LUNGHEZZA GIUNTO COMPLETO DRAWING 5 ASSEMBLY COUPLING LENGHT													
Kw	TAGLIA SIZE	HP			DEM	DM	CHM	TM	LM		S	S1		TIPO* TYPE*	DEP	DP	CHP	TP	LP		LP1	LG											
2,2 ÷ 3	100	3 ÷ 4	1CA	05-28	55	28	8	31,3	60	S - 05	55	18	05-1CA	cil	55	12	3	13,3	12,5	19	97												
			1MA										05-1MA	55	14	3	15,5	19	21,5	99,5													
			1UN										1:8	05-1UN	55	9,7	2,4	10,5	14,5	21,5	99,5												
			2UN											05-2UN	55	17,36	3,2/4	18,5	22,5	21,5	99,5												
			ZBR										1:5	05-ZBR	55	9,8	2	10,5	10	19	97												
			ZFR											05-ZFR	55	16,9	3	18,2	19,5	19,5	97,5												
			ZGR											05-ZGR	55	24,9	4	21,5	26,5	28	106												
			ZNR										05-ZNR	55	19,8	5	27	20	30,5	108,5													
			25T										1:8	05-3UN	05-3UN	55	22,2	4	23,6	28	31,5	109,5											
			3MA												05-3UN	55	22,2	4	23,6	28	31,5	109,5											
			3TS												05-3UN	55	22,2	4	23,6	28	31,5	109,5											
			3UN												05-3UN	55	22,2	4	23,6	28	31,5	109,5											
			35G												05-35U	55	25,6	5	27,8	32	34	110											
			35M												05-35U	55	25,6	5	27,8	32	34	110											
35U	05-35U	55	25,6	4,76	27,8	32	34	110																									
5,5 ÷ 9	132	7,5 ÷ 12	2UN	07-38	74	38	10	41,3	80	S - 07	74	20	07-2UN	1:8	74	17,36	3,2/4	18,5	22	22	122												
			25T										07-2UN		74	22,2	4	23,6	28	23,5	123,5												
			3MA										07-3UN		74	22,2	4	23,6	28	23,5	123,5												
			3TS												74	22,2	4	23,6	28	23,5	123,5												
			3UN										74		22,2	4	23,6	28	23,5	123,5													
			ZFR										1:5	07-ZFR	74	16,9	3	18,2	19,5	21,5	121,5												
			ZGR											07-ZGR	74	24,9	4	21,5	27	32	132												
			ZNR											07-ZNR	74	19,8	5	27	19	19	119												
			35G										1:8	07-35U	07-35U	74	25,6	5	27,8	35	35	135											
			35M												07-35U	74	25,6	5	27,8	35	35	135											
			35U												07-35U	74	25,6	4,76	27,8	35	35	135											
			11 ÷ 15										160	15 ÷ 20	2UN	10-42	104	42	12	45,3	110	S - 10	104	24	10-2UN	1:8	104	17,36	3,2/4	18,5	22,5	40,5	174,5
															25T										10-2UN		104	22,2	4	23,6	29	40,5	174,5
															3MA										10-3UN		104	22,2	4	23,6	29	40,5	174,5
3TS	104	22,2		4	23,6	29	40,5	174,5																									
3UN	104	22,2		4	23,6	29	40,5	174,5																									
ZFR	1:5	10-ZFR		104	16,9	3	18,2	19	39	173																							
ZGR		10-ZGR		104	24,9	5	26,3	27	36,5	170,5																							
ZNR		10-ZNR		104	19,8	4	22,2	20	36	170																							
35M	1:8	10-35U		10-35U	104	25,6	5	27,8	36,5	52	186																						
35G				10-35U	104	25,6	5	27,8	36,5	52	186																						
35U				10-35U	104	25,6	4,76	27,8	36,5	52	186																						
4MA	1:8	10-4UN		10-4UN	104	33,3	7	35,5	44	49	183																						
4TS				10-4UN	104	33,3	7	35,5	44	49	183																						
4UN				10-4UN	104	33,3	6,35	35,5	44	49	183																						
18,5 ÷ 22	180	25 ÷ 30	2UN	10-48	104	48	12	45,3	110	S - 10	104	24	10-2UN	1:8	104	17,36	3,2/4	18,5	22	40,5	174,5												
			25T										10-2UN		104	22,2	4	23,6	29	40,5	174,5												
			3MA										10-3UN		104	22,2	4	23,6	29	40,5	174,5												
			3TS												104	22,2	4	23,6	29	40,5	174,5												
			3UN										104		22,2	4	23,6	29	40,5	174,5													
			ZFR										1:5	10-ZFR	104	16,9	3	18,2	19	39	173												
			ZGR											10-ZGR	104	24,9	5	26,3	27	36,5	170,5												
			ZNR											10-ZNR	104	19,8	4	22,2	20	36	170												
			35M										1:5	10-35U	10-35U	104	25,6	5	27,8	36,5	52	186											
			35G												10-35U	104	25,6	5	27,8	36,5	52	186											
			35U												10-35U	104	25,6	4,76	27,8	36,5	52	186											
			4MA										1:5	10-4UN	10-4UN	104	33,3	7	35,5	44	49	183											
			4TS												10-4UN	104	33,3	7	35,5	44	49	183											
			4UN												10-4UN	104	33,3	6,35	35,5	44	49	183											

MOTORE 4 POLI 4 POLE MOTOR 1450 rpm			POMPA PUMP	SEMIGIUNTO LATO MOTORE MOTOR SIDE COUPLING	DIMENSIONI DISEGNO 2 DIMENSIONS DRAWING 2					INSERTO ELASTICO SPIDER	DIMENSIONI DISEGNO 4 DIMENSIONS DRAWING 4		SEMIGIUNTO LATO MOTORE MOTOR SIDE COUPLING	DIMENSIONI DISEGNO 4 DIMENSIONS DRAWING 4						DISEGNO 5 LUNGHEZZA GIUNTO COMPLETO DRAWING 5 ASSEMBLY COUPLING LENGHT	
Kw	TAGLIA SIZE	HP			DEM	DM	CHM	TM	LM		S	S1		TIPO* TYPE*	DEP	DP	CHP	TP	LP		LP1
30	200	40	25T	10-55	104	55	16	59,3	110	S - 10	104	24	10-3UN	1:8	104	22,2	4	23,6	29	40,5	174,5
			104												22,2	4	23,6	29	40,5	174,5	
			104												22,2	4	23,6	29	40,5	174,5	
			104												22,2	4	23,6	29	40,5	174,5	
			10-ZGR										1:5	104	24,9	5	23,6	27	36,5	170,5	
														104	19,8	4	22,2	20	36	170	
														104	25,6	5	27,8	36,5	52	186	
			10-35U										1:8	104	25,6	5	27,8	36,5	52	186	
														104	25,6	4,76	27,8	36,5	52	186	
														104	33,3	7	35,5	44	49	183	
														104	33,3	7	35,5	44	49	183	
			10-4UN										1:8	104	33,3	6,35	35,5	44	49	183	
														104	33,3	6,35	35,5	44	49	183	
														104	33,3	6,35	35,5	44	49	183	
104	33,3	6,35		35,5	44	49	183														
37 ÷ 45	225	50 ÷ 60	25T	10-60	104	60	18	64,4	140	S - 10	104	24	10-3UN	1:8	104	22,2	4	23,6	29	40,5	174,5
			104												22,2	4	23,6	29	40,5	174,5	
			104												22,2	4	23,6	29	40,5	174,5	
			104												22,2	4	23,6	29	40,5	174,5	
			10-ZGR										1:5	104	24,9	5	23,6	27	36,5	170,5	
														104	19,8	4	22,2	20	36	170	
														104	25,6	5	27,8	36,5	52	186	
			10-35U										1:8	104	25,6	5	27,8	36,5	52	186	
														104	25,6	4,76	27,8	36,5	52	186	
														104	33,3	7	35,5	44	49	183	
														104	33,3	7	35,5	44	49	183	
			10-4UN										1:8	104	33,3	6,35	35,5	44	49	183	
														104	33,3	6,35	35,5	44	49	183	
														104	33,3	6,35	35,5	44	49	183	
104	33,3	6,35		35,5	44	49	183														