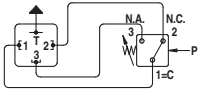
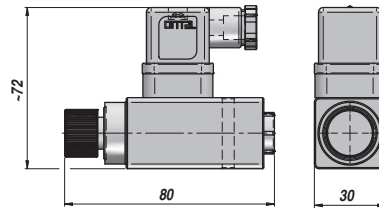
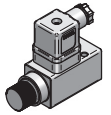


**PRESSOSTAT REGLABLE
ADJUSTABLE PRESSURE SWITCH**

F5

EGALEMENT DISPONIBLE
AVEC MOLETTE DE REGLAGE
Type "APIF5*P"

ALSO AVAILABLE
WITH KNOB "APIF5*P" Type



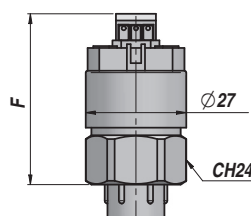
Code Code	Type Type	Plage de réglage Setting Range	Exécution Execution	P MAX bar	Filetage Thread BSP	kg
APIF530000	F53	5 > 50 bar		300		0,15
APIF550000	F55	15 > 150 bar	Piston	350	1/4"	0,15
APIF570000	F57	30 > 300 bar		400		0,15

Température d'exercice - Working temperature : -20°C - +80°C

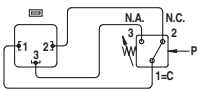
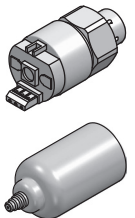
MATERIEL CORPS : ALUMINIUM
BODY MATERIAL : ALUMINIUM

**PRESSOSTAT REGLABLE AVEC CAPUCHON DE PROTECTION (P1)
ADJUSTABLE PRESSURE SWITCH WITH PROTECTION CAP (P1)**

F4



P1



Code Code	Type Type	Plage de réglage Setting Range	Exécution Execution	P MAX bar	Filetage Thread BSP	kg
APIF4R10P2	F4R-1-P2+P1	0.2 > 2.5 bar	Membrane	25		0,05
APIF4S10P2	F4S-1-P2+P1	1 > 12 bar	Membrane	25		0,05
APIF4T10P2	F4T-1-P2+P1	5 > 50 bar	Piston	300	1/4"	0,05
APIF4V10P2	F4V-1-P2+P1	10 > 100 bar	Piston	300		0,05
APIF4Z10P2	F4Z-1-P2+P1	20 > 200 bar	Piston	300		0,05
APIF4Y10P2	F4Y-1-P2+P1	50 > 400 bar	Piston	600		0,05

Température d'exercice - Working temperature : -20°C - +80°C

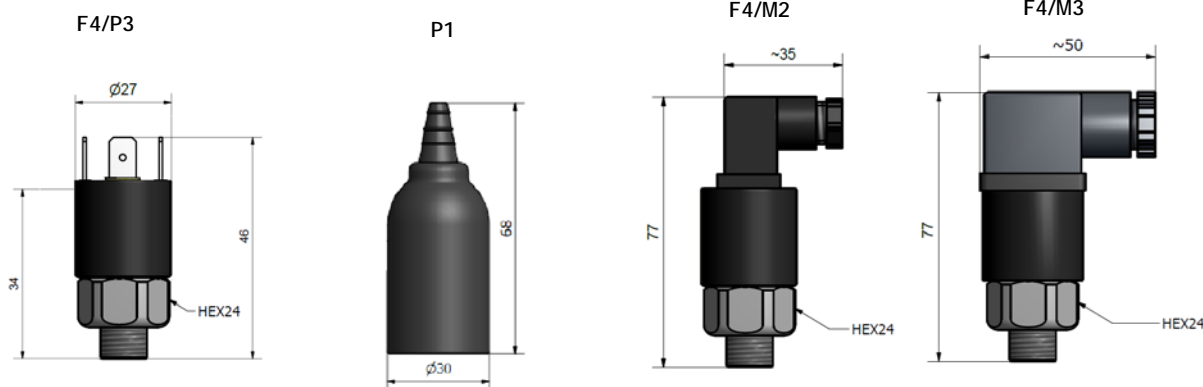
MATERIEL CORPS : ACIER
BODY MATERIAL : STEEL

Caratteristiche Tecniche:

- Temperatura d'impiego: -25°C ÷ +85°C
 Frequenza di commutazione: 90 cicli/min
 Punto d'intervento: regolabile con vite interna
 Precisione d'intervento: ± 4% del fondo scala a 20°C
 Valore fisso d'isteresi:
 - esecuzioni a membrana - 10% del fondo scala a 20°C
 - esecuzioni a pistone - 15% del fondo scala a 20°C
 - esecuzioni a pistone Y - 25% del fondo scala a 20°C
 Peso: 0,05 Kg
 Vita Meccanica: 10⁶ cicli a 70bar (1000 PSI) a 20°C
Caratteristiche Elettriche:
 - Carico Max: 0.5 A a 250 Volt AC, 0.15 A a 110 Volt DC
 - Contatti in scambio (Comune, NA e NC) - SPDT
 - Connessione elettrica secondo norme DIN43650 per M2 e M3
 - Protezione elettrica secondo norme DIN40050:
 IP65 per esecuzione M2/M3; IP54 per esecuzione P3/P1
 Garanzia: vedi pagina dedicata
 Parti di ricambio: vedi pagina dedicata
Disponibile:
 - Pressioni massime speciali
 - Connessioni elettriche speciali
 - Valori di isteresi speciali
 - CU-TR per mercato russo
 - UL-CSA solo per parte elettrica
 - Certificazione ATEX II 3G Ex nc IIB T6 Gc IP65 per versioni con
 connessione elettrica M2/M3
 - Separatore in Inox, acciaio al carbonio o plastica (<10 bar) per fluidi
 corrosivi e/o con alte percentuali di solidi in sospensione

Technical features:

- Working temperature: -25°C ÷ +85°C
 Switching frequency: 90 cycles/min
 Setting point: adjustable using internal screw
 Switching accuracy: ± 4% of the end of scale at 20°C
 Fixed hysteresis value:
 - membrane execution - 10% of end of scale at 20°C
 - piston execution - 15% of end of scale at 20°C
 - Y piston execution - 25% of end of scale at 20°C
 Weight: 0,05 Kg
 Mechanical life: 10⁶ cycles at 70 bar (1000 psi) at 20°C
Electric Features:
 - Maximum load: 0.5 A at 250 Volt AC, 0.15 A at 110 Volt DC
 - Exchange contacts (Common, NO and NC) - SPDT
 - Electric connection according to DIN43650 for M2 and M3
 - Electric protection according to DIN40050:
 IP65 for M2/M3 execution; IP54 for P3/P1 execution
 Warranty: see dedicated page
 Spare parts: see dedicated page
Also available:
 - Special max pressure
 - Special electrical connection
 - Special value of hysteresis
 - CU-TR for Russian market
 - UL-CSA for electric part only
 - ATEX certification ATEX II 3G Ex nc IIB T6 Gc IP65 for version with
 electric connection M2/M3
 - Separator in stainless steel, carbon steel or plastic (<10 bar) for
 corrosive and/or high percentage of solid particles



F4.										P1
Campo di Regolazione	Esecuzione	P Max	Materiale Corpo	Connessione Idrraulica	Tipo di Guarnizione	Tipologia Micro Interruttori	Pressione di taratura	Condizione	Tipologia connessione elettrica	Cappuccio di Protezione
Switching pressure range	Execution	P Max	Body Material	Hydraulic Connection	Type of Seal	Type of Electric Contact	Setting pressure	Condition	Type of electric connetion	Protection Cap
Bar							Bar			
R	0,2>2,5	Membrana Membrane	X AISI316L	0 1/8" BSP-M	V VITON	G Contatti dorati Gold plated contacts	Se desiderato, Indicare il valore di taratura, insieme alla condizione "D" o "U"	D Taratura in discesa, comunicare anche il valore Means falling pressure setting, also please indicate the value	P3 6.3x0.8 Fast-on	Accessorio a richiesta, indispensabile per proteggere lo strumento dallo sporco e dall'umidità (solo per esecuzione P3)
SM	1>12	Membrana Membrane		150						
SP	1>12	Pistone Piston	L OTTONE BRASS	2 1/8" BSPT-M	E EPDM	if omitted means silver plated contacts	if requested, Indicate the value setting pressure, also indicate the condition "D" or "U"			
T	5>50	Pistone Piston		300						
TM	5>50	Membrana Membrane	B OTTONE NICKEL PLATED BRASS	4 1/8" NPT-M	se omesso indica NBR	if omitted means NBR				
V	10>100	Pistone Piston		300						
VM	10>100	Membrana Membrane	se omesso indica Acciaio Zincato	6 1/4" BSPT-M						
Z	20>300	Pistone Piston		400						
Y	50>400	Pistone Piston	if omitted means zinc plated steel							
VUOTOSTATO REGOLABILE ADJUSTABLE VACUUM SWITCH										
WF4	-0,8>-0,15	Membrana Membrane								