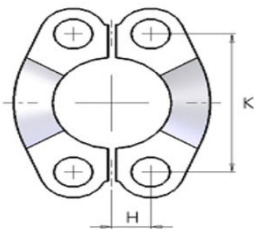
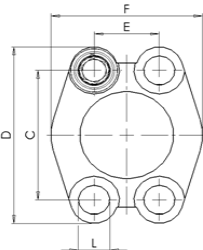



**DB6**


**Demi-Bride SAE 6000  
SPLIT FLANGE CLAMPS SAE 6000**

Référence part nr.	Référence UNIDRO	Diamètre Collet		Désignation		K	H	
<b>S006-08</b>	<b>R5006.0800</b>	1/2	31.7	DB6	1/2	40,5	9,2	La paire
<b>S006-12</b>	<b>R5006.1200</b>	3/4	41.3	DB6	3/4	50,8	11,9	La paire
<b>S006-16</b>	<b>R5006.1600</b>	1	47.6	DB6	1	57,1	13,9	La paire
<b>S006-20</b>	<b>R5006.2000</b>	1.1/4	54	DB6	1.1/4	66,7	15,8	La paire
<b>S006-24</b>	<b>R5006.2400</b>	1.1/2	63.5	DB6	1.1/2	79,4	18,2	La paire
<b>S006-32</b>	<b>R5006.3200</b>	2	79.4	DB6	2	96,8	22,2	La paire

**AFS60**


**Bride Monobloc SAE 6000  
UNCUT FLANGE CLAMPS SAE 6000**

Référence part nr.	Référence UNIDRO	Diamètre Collet		Désignation		Dimensions				
						C	D	E	F	L
<b>AFS6008</b>	<b>SUR CDE</b>	1/2	31.7	BM6	1/2	40,5	56	18,24	47,2	8,75
<b>AFS6012</b>	<b>SUR CDE</b>	3/4	41.3	BM6	3/4	50,8	71	23,8	60	11
<b>AFS6016</b>	<b>SUR CDE</b>	1	47.6	BM6	1	57,2	81	27,76	69,6	13
<b>AFS6020</b>	<b>SUR CDE</b>	1.1/4	54	BM6	1.1/4	66,7	95	31,75	77,2	15
<b>AFS6024</b>	<b>SUR CDE</b>	1.1/2	63.5	BM6	1.1/2	79,4	113	36,5	95	17
<b>AFS6032</b>	<b>SUR CDE</b>	2	79.4	BM6	2	96,8	133	44,45	113,8	21