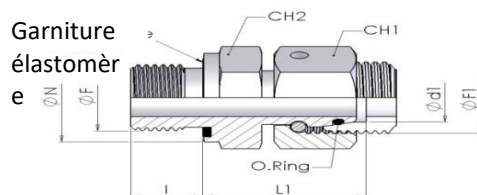




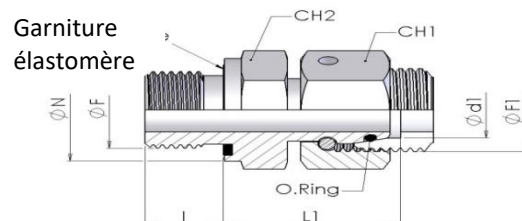
## 7360 Adapteur Orientable DKO - Forme R Stud/Standpipe Adaptors Packing ring/ O.Ring Seal



### Filet. BSP

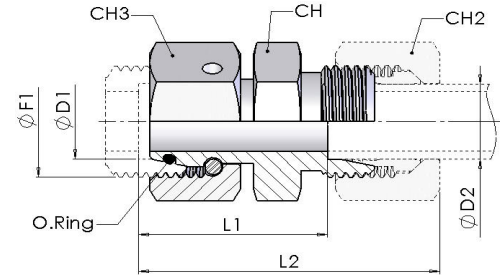
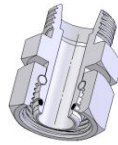
P.S. bar	Code	UNIDRO	ØTube		Dimensions						O.Ring* mm
			mm	L1	ØF	I	CH2	ØN	ØF1	CH1	
L 315	7360-06LR	RD7360.06LR	6	24,5	1/8"	8	14	14	12x1,5	14	4x1,5
	7360-08LR	RD7360.08LR	8	29,5	1/4"	12	19	19	14x1,5	17	6x1,5
	7360-10LR	RD7360.10LR	10	27,5	1/4"	12	19	19	16x1,5	19	7,5x1,5
	7360-12LR	RD7360.12LR	12	34	3/8"	12	22	22	18x1,5	22	9x1,5
	7360-15LR	RD7360.15LR	15	32	1/2"	14	27	27	22x1,5	27	12x2
	7360-18LR	RD7360.18LR	18	31,5	1/2"	14	27	27	26x1,5	32	15x2
	7360-22LR	RD7360.22LR	22	32,5	3/4"	16	32	32	30x2	36	20x2
	7360-28LR	RD7360.28LR	28	35	1"	18	41	40	36x2	41	26x2
	7360-35LR	RD7360.35LR	35	42,5	1" 1/4	20	50	50	45x2	50	32x2,5
	7360-42LR	RD7360.42LR	42	46,5	1" 1/2	22	55	55	52x2	60	38x2,5
L 160	7360-06SR	RD7360.06SR	6	27	1/4"	12	19	19	14x1,5	17	4x1,5
	7360-08SR	RD7360.08SR	8	29,5	1/4"	12	19	19	16x1,5	19	6x1,5
	7360-10SR	RD7360.10SR	10	32	3/8"	12	22	22	18x1,5	22	7,5x1,5
	7360-12SR	RD7360.12SR	12	34	3/8"	12	22	22	20x1,5	24	9x1,5
	7360-14SR	RD7360.14SR	14	36,5	1/2"	14	27	27	22x1,5	27	10x2
	7360-16SR	RD7360.16SR	16	37	1/2"	14	27	27	24x1,5	30	12x2
	7360-20SR	RD7360.20SR	20	43	3/4"	16	32	32	30x2	36	16,3x2,4
	7360-25SR	RD7360.25SR	25	48	1"	18	41	40	36x2	46	20,3x2,4
L 400	7360-30SR	RD7360.30SR	30	51	1" 1/4	20	50	50	42x2	50	25,3x2,4
	7360-38SR	RD7360.38SR	38	60	1" 1/2	22	55	55	52x2	60	33,3x2,4

## 7360 Adapteur Orientable DKO - Forme R Stud/Standpipe Adaptors Packing ring/ O.Ring Seal



### Filet. Métrique

P.S. bar	Code	UNIDRO	ØTube		Dimensions						O.Ring* mm
			mm	L1	ØF	I	CH2	ØN	ØF1	CH1	
L 315	7360-06LM	SUR CDE	6	24,5	10x1	8	14	14	12x1,5	14	4x1,5
	7360-08LM	SUR CDE	8	26,5	12x1,5	12	17	17	14x1,5	17	6x1,5
	7360-10LM	SUR CDE	10	27,5	14x1,5	12	19	19	16x1,5	19	7,5x1,5
	7360-12LM	SUR CDE	12	30,5	16x1,5	12	22	22	18x1,5	22	9x1,5
	7360-15LM	SUR CDE	15	31,5	18x1,5	12	24	24	22x1,5	27	12x2
	7360-18LM	SUR CDE	18	31,5	22x1,5	14	27	27	26x1,5	32	15x2
	7360-22LM	SUR CDE	22	32,5	26x1,5	16	32	32	30x2	36	20x2
	7360-28LM	SUR CDE	28	35	33x2	18	41	40	36x2	41	26x2
	7360-35LM	SUR CDE	35	42,5	42x2	20	50	50	45x2	50	32x2,5
	7360-42LM	SUR CDE	42	46,5	48x2	22	55	55	52x2	60	38x2,5
L 160	7360-06SM	SUR CDE	6	27	12x1,5	12	17	17	14x1,5	17	4x1,5
	7360-08SM	SUR CDE	8	29,5	14x1,5	12	19	19	16x1,5	19	6x1,5
	7360-10SM	SUR CDE	10	32	16x1,5	12	22	22	18x1,5	22	7,5x1,5
	7360-12SM	SUR CDE	12	34	18x1,5	12	24	24	20x1,5	24	9x1,5
	7360-14SM	SUR CDE	14	36,5	20x1,5	14	27	26	22x1,5	27	10x2
	7360-16SM	SUR CDE	16	37	22x1,5	14	27	27	24x1,5	30	12x2
	7360-20SM	SUR CDE	20	43	27x2	16	32	32	30x2	36	16,3x2,4
	7360-25SM	SUR CDE	25	48	33x2	18	41	40	36x2	46	20,3x2,4
L 400	7360-30SM	SUR CDE	30	51	42x2	20	50	50	42x2	50	25,3x2,4
	7360-38SM	SUR CDE	38	60	48x2	22	55	55	52x2	60	33,3x2,4

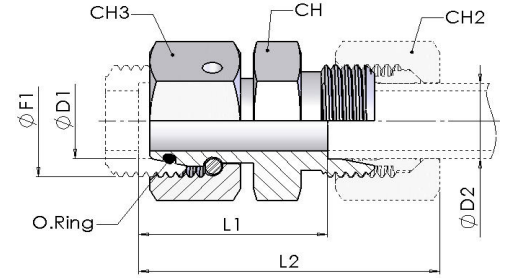
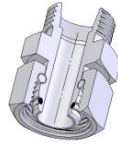

**7370** Adaptateur Orientable de Réduction Tube / Tube DKO Série L  
 Standpipe/Tube Reducers 'L' Series with O.Ring Seal


P.S. bar	Code	UNIDRO	Dimensions								O.Ring* mm
			ØD1	ØD2	L1	L2	CH2	CH3	ØF1	CH	
315	7370-08/06L-1	RD7370.0806L1	8	6	23,5	38	14	17	14x1,5	12	6x1,5
	7370-10/06L-1	RD7370.1006L1	10	6	25,0	40	14	19	16x1,5	14	7,5x1,5
	7370-10/08L-1	RD7370.1008L1	10	8	25,0	40	17	19	16x1,5	14	7,5x1,5
	7370-12/06L-1	RD7370.1206L1	12	6	25,0	40	14	22	18x1,5	17	9x1,5
	7370-12/08L-1	RD7370.1208L1	12	8	25,0	40	17	22	18x1,5	17	9x1,5
	7370-12/10L-1	RD7370.1210L1	12	10	26,0	41	19	22	18x1,5	17	9x1,5
	7370-15/06L-1	SUR CDE	15	6	28,5	43	14	27	22x1,5	19	12x2
	7370-15/08L-1	RD7370.1508L1	15	8	28,5	43	17	27	22x1,5	19	12x2
	7370-15/10L-1	RD7370.1510L1	15	10	29,5	44	19	27	22x1,5	19	12x2
	7370-15/12L-1	RD7370.1512L1	15	12	29,5	44	22	27	22x1,5	19	12x2
	7370-18/06L-1	SUR CDE	18	6	28,0	43	14	32	26x1,5	24	15x2
	7370-18/08L-1	SUR CDE	18	8	28,0	43	17	32	26x1,5	24	15x2
	7370-18/10L-1	RD7370.1810L1	18	10	29,0	44	19	32	26x1,5	24	15x2
	7370-18/12L-1	RD7370.1812L1	18	12	29,0	44	22	32	26x1,5	24	15x2
	7370-18/15L-1	RD7370.1815L1	18	15	30,0	45	27	32	26x1,5	24	15x2
	7370-22/06L-1	SUR CDE	22	6	32,0	47	14	36	30x2	27	20x2
	7370-22/08L-1	SUR CDE	22	8	32,0	47	17	36	30x2	27	20x2
	7370-22/10L-1	SUR CDE	22	10	33,0	48	19	36	30x2	27	20x2
	7370-22/12L-1	RD7370.2212L1	22	12	33,0	48	22	36	30x2	27	20x2
	7370-22/15L-1	RD7370.2215L1	22	15	34,0	49	27	36	30x2	27	20x2
	7370-22/18L-1	RD7370.2218L1	22	18	33,5	50	32	36	30x2	27	20x2
	7370-28/06L-1	SUR CDE	28	6	34,0	49	14	41	36x2	32	26x2
	7370-28/08L-1	SUR CDE	28	8	34,0	49	17	41	36x2	32	26x2
	7370-28/10L-1	RD7370.2810L1	28	10	35,0	50	19	41	36x2	32	26x2
	7370-28/12L-1	RD7370.2812L1	28	12	35,0	50	22	41	36x2	32	26x2
	7370-28/15L-1	RD7370.2815L1	28	15	36,0	51	27	41	36x2	32	26x2
	7370-28/18L-1	RD7370.2818L1	28	18	36,5	52	32	41	36x2	32	26x2
	7370-28/22L-1	RD7370.2822L1	28	22	37,5	54	36	41	36x2	32	26x2
	7370-35/06L-1	SUR CDE	35	6	37,0	52	14	50	45x2	41	32x2,5
	7370-35/08L-1	SUR CDE	35	8	37,0	52	17	50	45x2	41	32x2,5
	7370-35/10L-1	SUR CDE	35	10	38,0	53	19	50	45x2	41	32x2,5
	7370-35/12L-1	SUR CDE	35	12	38,0	53	22	50	45x2	41	32x2,5
	7370-35/15L-1	RD7370.3515L1	35	15	39,0	54	27	50	45x2	41	32x2,5
7370-35/18L-1	SUR CDE	35	18	38,5	55	32	50	45x2	41	32x2,5	
7370-35/22L-1	RD7370.3522L1	35	22	40,5	57	36	50	45x2	41	32x2,5	
7370-35/28L-1	RD7370.3528L1	35	28	40,5	57	41	50	45x2	41	32x2,5	
7370-42/06L-1	SUR CDE	42	6	40,5	55	14	60	52x2	50	38x2,5	
7370-42/08L-1	SUR CDE	42	8	40,5	55	17	60	52x2	50	38x2,5	
7370-42/10L-1	SUR CDE	42	10	41,5	56	19	60	52x2	50	38x2,5	
7370-42/12L-1	SUR CDE	42	12	41,5	56	22	60	52x2	50	38x2,5	
7370-42/15L-1	SUR CDE	42	15	42,5	58	27	60	52x2	50	38x2,5	
7370-42/18L-1	SUR CDE	42	18	42,0	58	32	60	52x2	50	38x2,5	
7370-42/22L-1	SUR CDE	42	22	44,0	60	36	60	52x2	50	38x2,5	
7370-42/28L-1	SUR CDE	42	28	44,0	61	41	60	52x2	50	38x2,5	
L 160	7370-42/35L-1	SUR CDE	42	35	43,0	65	50	60	52x2	50	38x2,5

\* - Pression de service exprimé pour raccord équipé de joint élastomère, et pour des températures de:  
 Pour les joints en NBR (en série) -35°C à +100°C et pour les joints en FPM-Viton® (sur demande) -25°C à +120°C

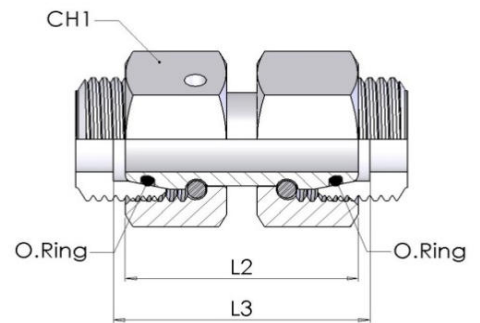
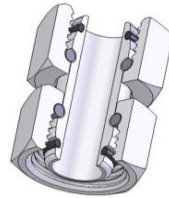


## 7370 Adaptateur Orientable de Réduction Tube / Tube DKO Série S Standpipe/Tube Reducers 'S' Series with O.Ring Seal



P.S. bar	Code	UNIDRO	Dimensions							O.Ring*	
			ØD1	ØD2	L1	L2	CH2	CH3	ØF1	CH	mm
630	7370-08/06S-1	RD7370.0806S1	8	6	27,0	42	17	19	16x1,5	14	6x1,5
	7370-10/06S-1	RD7370.1006S1	10	6	27,5	42	17	22	18x1,5	17	7,5x1,5
	7370-10/08S-1	RD7370.1008S1	10	8	27,5	42	19	22	18x1,5	17	7,5x1,5
	7370-12/06S-1	SUR CDE	12	6	29,0	44	17	24	20x1,5	17	9x1,5
	7370-12/08S-1	RD7370.1208S1	12	8	29,0	44	19	24	20x1,5	17	9x1,5
	7370-12/10S-1	RD7370.1210S1	12	10	29,5	46	22	24	20x1,5	19	9x1,5
	7370-14/06S-1	SUR CDE	14	6	31,5	46	17	27	22x1,5	19	10x2
	7370-14/08S-1	SUR CDE	14	8	31,5	46	19	27	22x1,5	19	10x2
	7370-14/10S-1	SUR CDE	14	10	31,0	47	22	27	22x1,5	19	10x2
	7370-14/12S-1	RD7370.1412S1	14	12	31,0	47	24	27	22x1,5	22	10x2
	7370-16/06S-1	SUR CDE	16	6	32,0	47	17	30	24x1,5	22	12x2
	7370-16/08S-1	RD7370.1608S1	16	8	32,0	47	19	30	24x1,5	22	12x2
	7370-16/10S-1	RD7370.1610S1	16	10	31,5	48	22	30	24x1,5	22	12x2
	7370-16/12S-1	RD7370.1612S1	16	12	31,5	48	24	30	24x1,5	22	12x2
	7370-16/14S-1	SUR CDE	16	14	33,0	51	27	30	24x1,5	24	12x2
	7370-20/06S-1	SUR CDE	20	6	36,0	51	17	36	30x2	27	16,3x2,4
	7370-20/08S-1	SUR CDE	20	8	36,0	51	19	36	30x2	27	16,3x2,4
	7370-20/10S-1	RD7370.2010S1	20	10	35,5	52	22	36	30x2	27	16,3x2,4
	7370-20/12S-1	RD7370.2012S1	20	12	35,5	52	24	36	30x2	27	16,3x2,4
	7370-20/14S-1	SUR CDE	20	14	37,0	55	27	36	30x2	27	16,3x2,4
7370-20/16S-1	RD7370.2016S1	20	16	36,5	55	30	36	30x2	27	16,3x2,4	
7370-25/06S-1	SUR CDE	25	6	38,5	53	17	46	36x2	32	20,3x2,4	
7370-25/08S-1	SUR CDE	25	8	38,5	53	19	46	36x2	32	20,3x2,4	
7370-25/10S-1	SUR CDE	25	10	38,0	54	22	46	36x2	32	20,3x2,4	
7370-25/12S-1	RD7370.2512S1	25	12	38,0	54	24	46	36x2	32	20,3x2,4	
7370-25/14S-1	SUR CDE	25	14	39,5	57	27	46	36x2	32	20,3x2,4	
7370-25/16S-1	RD7370.2516S1	25	16	39,0	57	30	46	36x2	32	20,3x2,4	
7370-25/20S-1	RD7370.2520S1	25	20	39,0	61	36	46	36x2	32	20,3x2,4	
7370-30/06S-1	SUR CDE	30	6	44,0	59	17	50	42x2	41	25,3x2,4	
7370-30/08S-1	SUR CDE	30	8	44,0	59	19	50	42x2	41	25,3x2,4	
7370-30/10S-1	SUR CDE	30	10	43,5	60	22	50	42x2	41	25,3x2,4	
7370-30/12S-1	RD7370.3012S1	30	12	43,5	60	24	50	42x2	41	25,3x2,4	
7370-30/14S-1	SUR CDE	30	14	45,0	63	27	50	42x2	41	25,3x2,4	
7370-30/16S-1	SUR CDE	30	16	44,5	63	30	50	42x2	41	25,3x2,4	
7370-30/20S-1	RD7370.3020S1	30	20	44,5	66	36	50	42x2	41	25,3x2,4	
400	7370-30/25S-1	RD7370.3025S1	30	25	45,0	69	46	50	42x2	41	25,3x2,4
7370-38/06S-1	SUR CDE	38	6	47,5	62	17	60	52x2	50	33,3x2,4	
7370-38/08S-1	SUR CDE	38	8	47,5	62	19	60	52x2	50	33,3x2,4	
7370-38/10S-1	SUR CDE	38	10	47,0	63	22	60	52x2	50	33,3x2,4	
7370-38/12S-1	SUR CDE	38	12	47,0	63	24	60	52x2	50	33,3x2,4	
7370-38/14S-1	SUR CDE	38	14	48,5	66	27	60	52x2	50	33,3x2,4	
7370-38/16S-1	SUR CDE	38	16	48,0	66	30	60	52x2	50	33,3x2,4	
7370-38/20S-1	SUR CDE	38	20	48,0	70	36	60	52x2	50	33,3x2,4	
7370-38/25S-1	RD7370.3825S1	38	25	48,5	73	46	60	52x2	50	33,3x2,4	
S 315	7370-38/30S-1	RD7370.3830S1	38	30	49,0	76	50	60	52x2	50	33,3x2,4

\* - Pression de service exprimé pour raccord équipé de joint élastomère, et pour des températures de:  
Pour les joints en NBR (en série) -35°C à +100°C et pour les joints en FPM-Viton® (sur demande) -25°C à +120°C


**7380** Union Double Tournant DKO  
*Straight coupling with O.Ring*


P.S. bar	Code	UNIDRO	ØTube	Dimensions			O.Ring* mm
				L <sub>2</sub>	L <sub>3</sub>	CH <sub>1</sub>	
315	7380-06L	RD7380.06L	6	34	35	14	4x1,5
	7380-08L	RD7380.08L	8	34	35	17	6x1,5
	7380-10L	RD7380.10L	10	36	37	19	7,5x1,5
	7380-12L	RD7380.12L	12	36	37	22	9x1,5
	7380-15L	RD7380.15L	15	39	40	27	12x2
	7380-18L	RD7380.18L	18	40,5	41,5	32	15x2
	7380-22L	RD7380.22L	22	45	46	36	20x2
	7380-28L	RD7380.28L	28	47	48	41	26x2
	7380-35L	RD7380.35L	35	53	56	50	32x2,5
	7380-42L	RD7380.42L	42	53	57	60	38x2,5
630	7380-06S	SUR CDE	6	37	38	17	4x1,5
	7380-08S	RD7380.08S	8	37	38	19	6x1,5
	7380-10S	SUR CDE	10	41	43	22	7,5x1,5
	7380-12S	RD7380.12S	12	42	44	24	9x1,5
	7380-14S	SUR CDE	14	45	48	27	10x2
	7380-16S	RD7380.16S	16	46	49	30	12x2
	7380-20S	RD7380.20S	20	55	59	36	16,3x2,4
	7380-25S	SUR CDE	25	58	65	46	20,3x2,4
400	7380-30S	RD7380.30S	30	62	71	50	25,3x2,4
	7380-38S	RD7380.38S	38	67	82	60	33,3x2,4

\* - Pression de service exprimé pour raccord équipé de joint élastomère, et pour des températures de:  
 Pour les joints en NBR (en série) -35°C à +100°C et pour les joints en FPM-Viton® (sur demande) -25°C à +120°C